

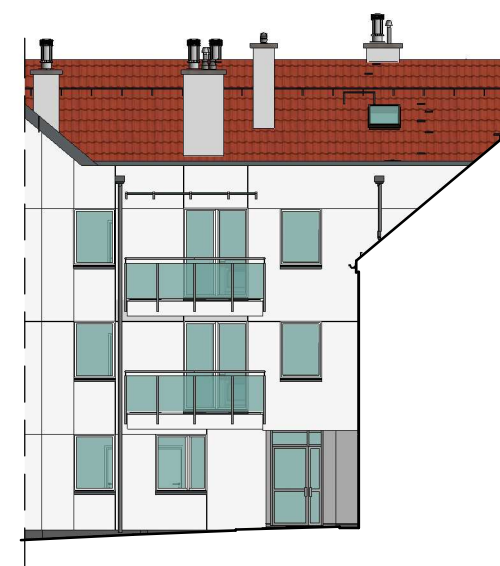
ELEWACJE PD - WSCH. i PD - ZACH.-KOLORYSTYKA



ELEWACJA PD-WSCH



ELEWACJA PD-ZACH




ELEWACJA PD-ZACH  
FRAGMENT

KOLORYSTYKA:

	ŚCIANY - TYNK CIENKOWARSTWOWY KOLOR BIAŁY
	ŚCIANY - TYNK CIENKOWARSTWOWY KOLOR JASNO SZARY
	ŚCIANY - TYNK CIENKOWARSTWOWY KOLOR SZARY
	COKÓŁ - TYNK KAMYCZKOWY KOLOR CIEMNY SZARY
	BALUSTRADY, OBRÓBKI BLACHARSKIE, RURY SPUSTOWE, ELEMENTY METALOWE, BRAMA GARAŻOWA - KOLOR SZARY
	STOLARKA OKIENNA MIESZKAŃ I KLATEK SCHODOWYCH KOLOR BIAŁY
	STOLARKA KLATEK SCHODOWYCH, BRAMA GARAŻOWA, PANELE WYDZIELAJĄCE TARASY - KOLOR CIEMNY SZARY
	DACH - BLACHODACHÓWKA W KOLORZE CEGLASTYM

UWAGI:

1. RYSUNEK ROZPATRYWAĆ ŁĄCZNIE Z ODPOWIEDNIMI RYSUNKAMI BRANŻOWYMI.
2. WSZELKIE PRACE WYKONYWAĆ ZGODNIE ZE SZTUKĄ BUDOWLANĄ, ZASADAMI BHP ORAZ OBOWIĄZUJĄCYMI W POLSCE NORMAMI BUDOWLANYMI I WYKONAWCZYMI.
3. WSZYSTKIE MATERIAŁY UŻYTE DO REALIZACJI OBIEKTU MUSZĄ POSIADAĆ ATESTY STWIERDZAJĄCE ICH PRZYDATNOŚĆ W BUDOWNICTWIE.
4. ROBOTY PROWADZIĆ POD STAŁYM NADZOREM OSOBY UPRAWNIONEJ.
5. W PRZYPADKU JAKICHKOLWIEK WĄTPLIWOŚCI POWSTAŁYCH W TRAKCIE BUDOWY, NALEŻY POWIADOMIĆ PROJEKTANTA ORAZ NADZÓR AUTORSKI.

 PRACOWNIA PROJEKTOWA	Anna Ceynowa OLSZTYN, ul. Elbląska 125 OLSZTYN, ul. Koszalińska 10/12 tel. 89 542 91 34, ppakon@fst.pl	BRANŻA:	ARCH.
		SKALA:	Jak zaznaczono.
		DATA:	01.2019
OBIEKT:	BUDYNEK MIESZKALNY WIELORODZINNY	NR RYS.:	<b>A-11</b>
ADRES:	DOBRE MIASTO, ul. Górna dz nr 95/6, 94/1, 95/7, 85, 94/2, 94/5, 93/15		PW
RYSUNEK:	ELEWACJE PD - WSCH. i PD - ZACH.-KOLORYSTYKA		
INWESTOR:	PHU GROT Jacek Olszewski, ul. Czerniewskiego 16, 12-200 Pisz		
PROJEKTANT:	mgr inż. arch. Marian Ceynowa		Upr. nr: 53/99/OL
SPRAWDZAJĄCY:	mgr inż. arch. Agnieszka Wajcovicz		Upr. nr: 3/WMOKK/2016
OPRACOWAŁ:	mgr inż. arch. Anita Czekaj		Upr. nr:
PRAWA AUTORSKIE ZASTRZEŻONE			