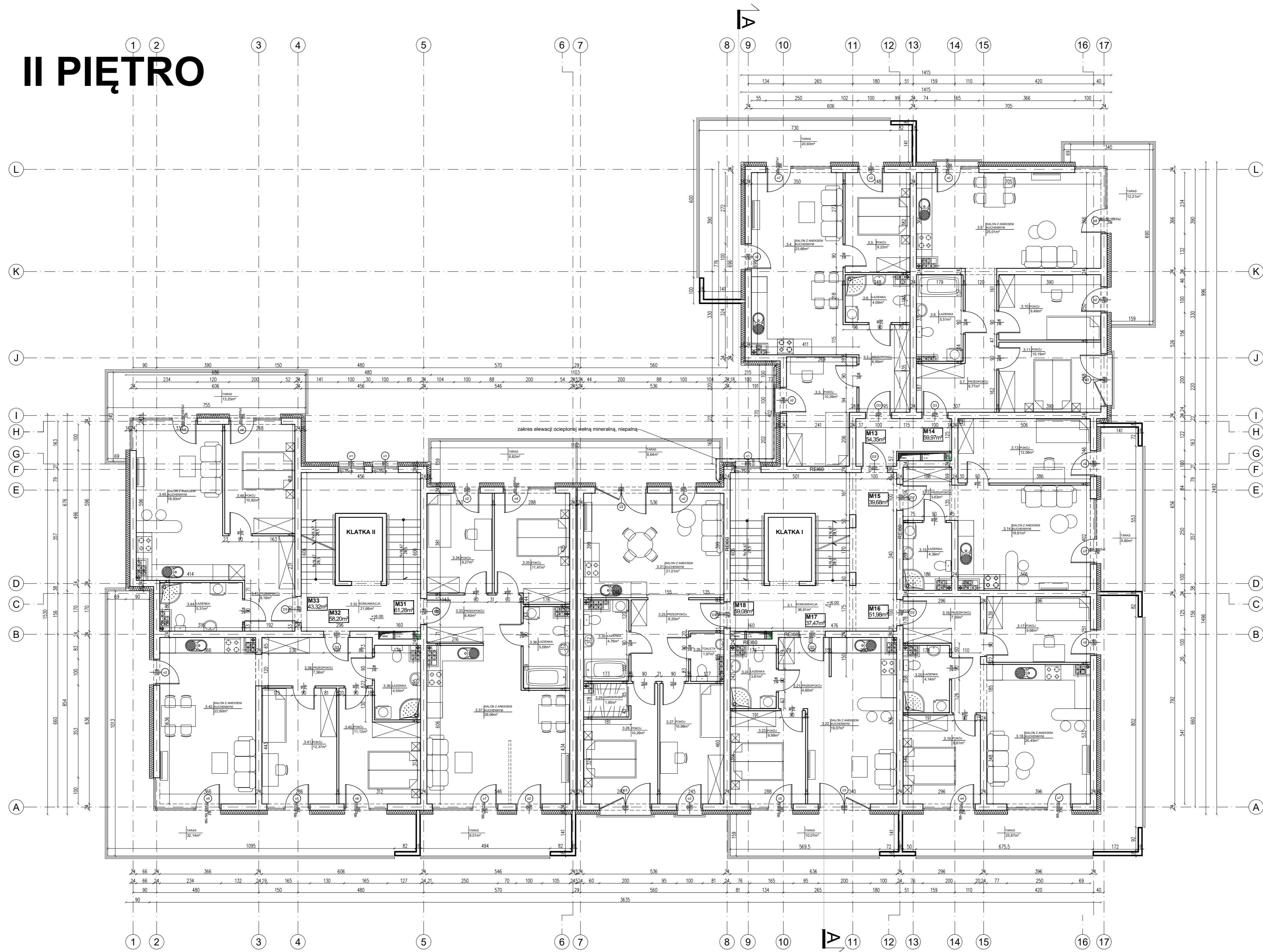


II PIĘTRO



obiekt	Budynek mieszkalny wielorodzinny dz. nr 481/44/6, ul. Wołodyjowskiego, Pisz, jedn.ewid. Pisz, obręb ewid. Pisz	projekt budowlany /architektura
tytuł rysunku	RZUT II PIĘTRA	nr rysunku 4/A
projektant	mgr inż. arch. Agnieszka Klaus-Klos	skala 1:100
sprawdzający	mgr inż. arch. Tomasz Truchan	23 grudnia 2020
	BI-PHOKK/98/2007	